

# KLAUS MEYER

DACHDECKERMEISTER  
& ENERGIEBERATER

## Energieeinspar- verordnung (EnEV) fordert dringend Maßnahmen

Hauseigentümer müssen bis Ende 2011 dafür sorgen, dass oberste Geschossdecken von beheizten Räumen oder die darüber liegenden Dächer eine wirkungsvolle Dämmung besitzen!

Informationen und Angebot dazu in der Heftmitte - Bitte beachten Sie auch unsere Kooperationspartner

# DACH & WAND

## aktuell



## Geschossdecken - Wärmedämmung innen



Solar weiterhin Kapitalanlage



Wir haben  
freie Stellen!

Weitere Infos  
dazu im Internet

[www.meisterfuersdach.de](http://www.meisterfuersdach.de)



DACH-STEIN TITANO/X VON BRAAS

## Das Dach als Katalysator

Seit Sommer 2009 ist ein neuer Dach-Stein von Braas auf dem Markt, der durch seine innovative photokatalytische Oberflächenbeschichtung Stickoxide aus der Luft neutralisiert.

Mit Hilfe von Sonnenstrahlen neutralisiert das Mineral Titandioxid in der Beschichtung schädliche Stickoxide. Dabei nutzt sich die mineralische Oberfläche mit ihrer Katalysator-Wirkung nicht ab und hält Wind und Wetter jahrzehnte Stand.

Neben diesen umweltaktiven Eigenschaften wurden auch selbstreinigende Effekte der Photokatalyse beobachtet.



**BRAAS**  
ALLES GUT BEDACHT

# GEBÄUDEKOMPLETTSANIERUNG MIT EIGENEN KRÄFTEN

Mit Inkrafttreten der aktuellen Verordnung über energiesparenden Wärmeschutz bei Gebäuden (EnEV) vom 1. Oktober 2009 sind wir von Dachdeckermeister Klaus Meyer mehr gefordert denn je. Erstrecht, da wir speziell – durch unsere Energieberatung und die darauf aufbauende energetische Sanierung – durchdachte Lösungen bei dem Problem der Dach/Wandübergänge aus einer Hand und in einem Arbeitsgang anbieten können. Denn wenn hier Fehler gemacht werden, entstehen später erhebliche Energieverluste, für die sich der jeweilige Dach- oder Wandsanierer natürlich nicht verantwortlich fühlt! Daher haben wir uns auf die energie-

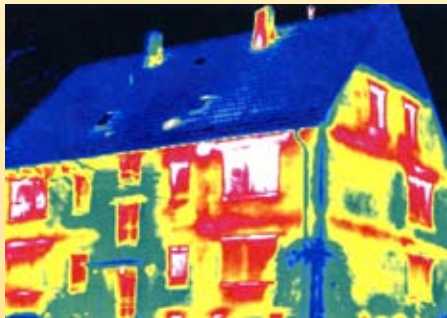
rische Gebäude-Komplettsanierung mit eigenen Kräften spezialisiert. Darüber hinaus ist die Veredelung von Dach und Wand mit Naturschiefer in den unterschiedlichsten Formen, Mustern, Ornamenten und auch Farben ein weiterer Schwerpunkt unserer Arbeit. Wir sind Mitglied der Dachdeckerinnung und in die Handwerksrolle der Handwerkskammer Hannover eingetragen. Klaus Meyer ist zudem Dozent am Schulungszentrum der Dachdeckerinnung in Hannover. Die so gewährleistete fachliche Kompetenz gibt unseren Kunden die Sicherheit, die beauftragten Leistungen pünktlich und zuverlässig zu erhalten.



Basis unserer Firmengründung war die Meisterprüfung 1998. Heute beschäftigen wir 10 Mitarbeiter und bilden seit 1999 Lehrlinge zum Dachdeckergelesen aus. Durch die Prüfung zum Gebäudeenergieberater im Handwerk im Jahr 2000 stehen wir Ihnen auch hier mit Sachverstand und jahrelanger Erfahrung zur Seite.

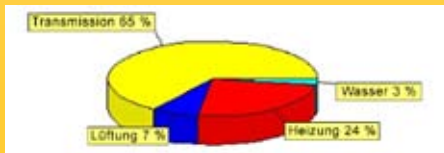


DACHDECKERMEISTER  
UND ENERGIEBRÄTER  
**Klaus Meyer**



## ENERGIEBERATUNG

Durch die Datenaufnahme der Substanz von Wohngebäude und Heizungsanlage werden alle Schwächen offengelegt und davon abgeleitete Sanierungsvorschläge erarbeitet, um zu erfahren, welche Maßnahmen welche Vorteile bringen. Oft wird zuerst die Heizungsanlage modernisiert, jedoch ohne zu berücksichtigen, welche Einsparungen eine neue Wärmedämmung mit sich bringt. Zumal mehr als die Hälfte der teuer erzeugten Wärme über ein unzureichend isoliertes Dach verloren gehen.



## ENERGETISCHE GEBÄUDESANIERUNG

Mehr als 40 Prozent des gesamten Energieverbrauchs in der EU werden dem Gebäudebereich zugerechnet. Energievorräte sind jedoch nicht unendlich verfügbar. Die Steigerung der Energieeffizienz sowie die konsequente Reduzierung der Emission von Treibhausgasen müssen die Ziele sein. Durch verbesserte Energieeffizienz von Gebäuden und nicht zuletzt der eingesetzten Dämmstoffe können diese Ziele erreicht werden. Unsere Erfahrung aus der energie-

tischen Sanierung von über 100 Gebäuden – darunter dutzende energetische Komplett-Sanierungen – zeigen, dass selbst Gebäude auf dem Stand der Dämm-Technik der 70er und 80er Jahre heute immer noch zu hohe Verluste im Bereich der Transmission, d.h. der Durchlässigkeit ihrer Bauteile für elektromagnetische Wellen (Energie), aufweisen. Abhilfe schafft hier nur eine effektive Kombination aus Dach-, Fenster- und Wanddämmung, deren Einsparpotential unten dargestellt ist.



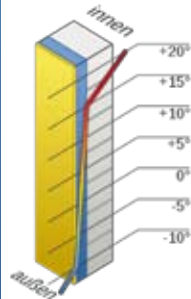
# WÄRMEDÄMM-VERBUNDSYSTEM (WDVS)

Das WDVS ist nur eines der möglichen Wärmedämmsysteme für Außenwände. Wir bieten zusätzlich die klassische hinterlüftete Fassade an, die wiederum in unterschiedlichen Materialien wie Blechen, Naturschiefer, Faserzement, als Holzverkleidung oder in kreativen Kombinationen dieser Werkstoffe ausgeführt werden kann. Unser besonderes Augenmerk gilt dabei der Gaubendämmung, da Gauben oft die dünnsten Außenwände eines Gebäudes sind.

Beim WDVS wird das Dämmmaterial mit Hilfe von Kleber und Tellerdübel auf dem bestehenden Untergrund befestigt und mit einer Armierungsschicht versehen, die aus einem Unterputz mit eingebettetem Armierungsgewebe besteht. Den Abschluss des Systems bildet ein Oberputz, der je nach Anforderung oder gestalterischen Aspekten noch gestrichen wird.



## AUSSENDÄMMUNG



**Temperaturverlauf**  
in einer von außen gedämmten Kalksandsteinwand (grau) mit **WDV-System** (blau/gelb)

## weber.therm B 100 WDVS

Dargestellt ist ein Wärmedämm-Verbundsystem mit Dämmplatten aus Polystyrol und mineralischen Edelputzen.



Die Dämmplatte besteht aus expandiertem Polystyrol und ist **FCKW- und HFCKW-frei**.  
Bemessungswert Wärmeleitfähigkeit  $\lambda$  (DIN 4108)  
W/(m·K): **0,035**.

## WDVS mit EPS-Dämmplatte und dickschichtigem, mineralischem Putzaufbau



- wirtschaftliche Wärmedämmung
- Sanierung von Putzfassaden



## KREATIVE DACHGESTALTUNG

Wir bieten zur klassischen Ausführung sämtlicher Dachdecker- und Dachklempnerarbeiten auch detailliert ausgearbeitete Gestaltungsvorschläge an, bei denen wir bemüht sind, sowohl Sonderwünsche zu verwirklichen, als auch neue Ideen mit einzubringen.

Unser Betätigungsfeld reicht dabei vom Gartenpavillon über Schornsteinneubau und -verkleidung, bis hin zu Industriekomplexen und größeren Neubauten. Zudem leisten wir auf Wunsch den kompletten Dachausbau mit Fenstern und Gauben – für einen Licht durchfluteten Dachraum mit Wohlfühlklima!





## DECKEN UND VERKLEIDEN MIT NATURSCHIEFER

Schiefer ist ein Naturprodukt. An Dach und Wand seit Jahrhunderten bewährt, verbindet sich im Schiefer naturnahes Bauen mit den Anforderungen eines architektonisch vielseitigen und beständigen Baustoffes der Zukunft. Zudem ist Schiefer - abhängig von der Verlegetechnik - heute wieder für jedermann erschwinglich. Der Gestaltung von Schiefer gedeckten Fassaden, Steildächern, Eingangsüberdachungen, Türmen, Gauben- und Erkerhängen sind heute kaum Grenzen gesetzt.



## SCHIEFERORNAMENTE

Verleihen Sie Ihrem Haus besonderen Charme: Schieferornamente, mit farbigen Schiefersteinen gelegte Muster und Bilder, erinnern an Holz-Intarsien und bringen viel Individualität für Dach und Wand. Dekorative Schmuckbänder, Blumenranken oder Bildmotive - jedes Ornamentwerk ist ein Stück alte Handwerkskunst und setzt eigene Akzente.





## FÖRDERMITTEL FINDEN

Bei Vergabe eines Auftrages an uns, übernehmen wir kostenfrei die Ermittlung aller Möglichkeiten zur Förderung Ihres Vorhabens.

Nach dem Wegfall der Förderung von Einzelmaßnahmen durch die KfW (seit dem 01.09.2010) finden wir für Sie die möglichen Alternativen in maximaler Höhe. So gibt es regionale Fördermittelgeber - selbst Energieversorger gewähren Förderungen - und als Fachunternehmen sind viele unserer Angebote förderfähig. Zudem empfiehlt es sich, für wirklich jede Sanierungsmaßnahme den Steuervorteil geltend zu machen.

## GESETZGEBER VERLANGT WÄRMEDÄMMUNG

In §10, Absatz 3 der aktuellen Energieeinsparverordnung (EnEV) steht geschrieben, dass bisher ungedämmte oberste Geschossdecken beheizter Räume so gedämmt sein müssen, dass der Wärmedurchgangskoeffizient der Geschossdecke  $0,24 \text{ Watt}/(\text{m}^2\cdot\text{K})$  nicht überschreitet. Alternativ gilt diese Pflicht nur als erfüllt, wenn das darüber liegende, bisher ungedämmte Dach entsprechend gedämmt ist. Als Frist zur Umsetzung wird der gar nicht mehr ferne 31. Dezember 2011 angegeben.



**BauderPIR DHW**  
Mit höchster Dämmleistung (WLS 024) und oberseitige Holzwerkstoffplatte (10 mm) ist BauderPIR DHW belastbar, sofort nach der Verlegung begehrbar und trotzdem leicht. Die Spezial Nut- und Federverbindung sorgt für eine wärmebrückenfreie Verbindung der Elemente untereinander.

## UNSERE ANTWORT: WINTER-AKTIONS-ANGEBOT

Jeder Bewohner einer Wohnung im obersten Stock eines Hauses OHNE Dachgeschosswohnung wird sich schon einmal gefragt haben, ob seine Zimmerdecken ausreichend isoliert sind. Denn falls nicht, kommt es zu erheblichen Wärmeverlusten, die auch zu hohe Heizkosten erklären würden. Doch mit der aktuellen EnEV besteht ab Ende kommenden Jahres ein gesetzlicher Anspruch auf eine Dämmung der obersten Geschossdecke. Überprüfen Sie also Ihre Dachböden!

Damit die bevorstehenden Aufgaben uns als Dachdecker aber nicht in den arbeitsreichen Sommermonaten überraschen, haben wir ein spezielles **Winter-Aktions-Angebot** entwickelt:

**Bis zum 31.03.2011** (bei freien Kapazitäten) bieten wir Ihnen für Dämmarbeiten oberster Geschossdecken **2 Festpreise** pro Quadratmeter an, abhängig von der Wahl der eingesetzten Materialien (siehe rechts).

**\*Voraussetzung:** zu dämmende Fläche über  $100 \text{ m}^2$ , Gebäudehöhe bis  $20 \text{ m}$ , Giebelhöhe im Dachraum min.  $2,5 \text{ m}$  sowie ein ebener Dämmuntergrund.



Dämmung der obersten Geschossdecke mit BauderPIR DHW z.B. auf Betondecke

## Winter-Aktions-Angebot

Dämmung oberste Geschossdecke

### Individueller Aufbau,

Styropordämmung 140 mm

+ OSB-Platten, 18 mm

**29,95 € / m<sup>2</sup>\***

Systemdämmung, Bauhöhe 110 mm

**BauderPIR DHW** (siehe oben und links)

**39,95 € / m<sup>2</sup>\***

## EnEV 2009: PFLICHT ZUR UNTRERNEHMERERKLÄRUNG

Was viele Bauherren gar nicht wissen aber bei der Auswahl eines Auftragnehmers berücksichtigen sollten: In § 26 der EnEV von 2009 wird klar geregelt, dass für die Einhaltung der gesetzlichen Anforderungen neben dem Bauherren auch Personen verantwortlich sind, die „im Auftrag des Bauherren bei der Errichtung oder Änderung von Gebäuden tätig werden“.

Wenn also in einem Bestandsgebäude Änderungen der Außenbauteile oder der Dämmung der obersten Geschossdecke vorgenommen werden, ist dem Bauherren oder Eigentümer nach Abschluss der Arbeiten seitens des Auftragnehmers eine formlose schriftliche Bestätigung auszuhändigen. Bestätigt wird darin die Einhaltung der Anforderungen der EnEV für das geänderte oder eingebaute Bauelement.

Für uns von Dachdeckermeister Klaus Meyer ist das Ausstellen der gesetzlich geforderten Untemehmererklärung daher eine Selbstverständlichkeit – als eingetragener Fachbetrieb und als Mitglied der Dachdeckerinnung.



Foto: Roto Dach- und Solartechnologie

## DACHBODENTREPPEN

Bei einer energetischen Sanierung der obersten Geschossdecke wird oft ein entscheidender Punkt übersehen: der Zugang über eine Bodentreppe. Zu beachten sind jedoch geprüfte Sicherheit, minimale Luftdurchlässigkeit und maximale Wärmedämmung.

Ein Produkt von **Roto-Columbus** entspricht der **EnEV**, erreicht den besten **a-Wert** bei der Prüfung der Luftdurchlässigkeit und wird in der Fertigung durch den **TÜV Süd** überwacht.



## TERRASSENGLASDÄCHER

Unsere Terrassenglasdächer aus kräftigem Holz sind robust und besonders langlebig. Sie schaffen ein Ambiente im Landhausstil und schützen vor Regen, Wind und Wetter ohne dabei die heimische Terrasse ungewollt zu verschatten. Sie bieten alle Vorteile von Markise und Wintergarten und können - auch gerade nur teilverglast - Licht, Luft, Schatten und Schutz spenden.

## TROTZ KÜRZUNG DER FÖRDERUNGEN - SOLAR BLEIBT ERSTKLASSIGE KAPITALANLAGE

Mit der Änderung des Erneuerbare-Energien-Gesetzes sinkt die Vergütung für Photovoltaikanlagen, die 2011 in Betrieb genommen werden, im Vergleich zu den aktuellen Sätzen um 13 Prozent. Der Anlagenbetreiber erhält somit für jede ins Netz eingespeiste Kilowattstunde Photovoltaikstrom, je nach Standort und Größe der Anlage, einen Betrag zwischen 21,11 Cent und 28,74 Cent. Da jedoch gleichzeitig die Preise der Anlagen fallen, bleiben sie nach Einschätzung der Zeitschrift „Finanztest“ weiter-

hin eine „erstklassige Kapitalanlage“. Renditen von fünf bis neun Prozent seien durchaus möglich.

Beispielsweise amortisiert sich bei dem auf 20 Jahre staatlich garantierten Stromeinspeisepreis bei 160 m<sup>2</sup> schattenfreier Dachfläche von gleicher Neigung (ca. 20 kWp) die nötige Investition bereits nach etwa 11 Jahren. Die gesamte energetische Dachsanierung refinanziert sich daher noch deutlich vor Ablauf der Garantiezeit des Einspeisepreises



# STEUERLICHE EINHEIT FÜR PHOTOVOLTAIK AUF UND IM DACH

Seit Sommer 2010 ist die bis dahin steuerliche Ungleichbehandlung von Photovoltaik Auf- und Indachanlagen aufgehoben. Indachanlagen gelten somit ebenfalls als bewegliche Wirtschaftsgüter und können anstatt über 30 Jahre nun über 20 Jahre hinweg abgeschrieben werden.

Der Hauptvorteil dieser Neuregelung: Besitzer einer dachintegrierten Anlage, die sich als Kleinunternehmer angemeldet haben, können die Anlage deutlich schneller abschreiben.

Darüber hinaus können sie in den Genuss weiterer steuerlicher Vergünstigungen kommen, wie beispielsweise des so genannten Investitionsabzugsbetrages, der zuvor Aufdachsystemen vorbehalten war.

Dachintegrierte Solar-systeme können von vier Modulen bis zum kompletten Energie-dach reichen; wobei die Kosten für die Ziegeleindeckung im Bereich der Solaranlage entfallen.



Foto: Roto Dach- und Solartechnologie

## ROTO: WELTWEIT BESTES ENERGIESPARDACHFENSTER

Roto Designo R8 NE – das innovative Wohndachfenster mit einem bis dato unerreichten Grad an Wärmedämmung.  $U_w$ -Wert:  $0,84 \text{ W/m}^2\text{K}$  – dieser extrem niedrige Wert macht das serienmäßig 3fach isolierverglaste Roto Designo R8 NE ab sofort zur ersten Wahl für energieeffizientes Bauen. Obendrein setzt es mit seinem eleganten Design auch optisch Maßstäbe.



Foto:  
Roto Dach- und Solartechnologie



## GEFÄLLE IM FLACHDACH

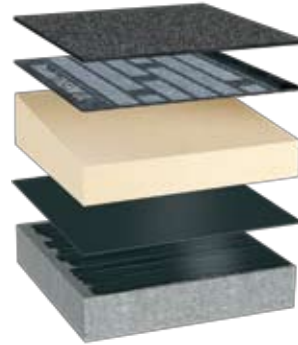
Zur Herstellung von geneigten Dachflächen auf Flachdächern ohne oder mit zu geringem Gefälle werden keilförmig geschnittene Dämmplatten eingesetzt. Voraussetzung für diese effektive Art der Flachdach-Sanierung ist allerdings ein genaues Aufmaß, damit das sehr geringe aber ausreichende Gefälle auch zustande kommt.

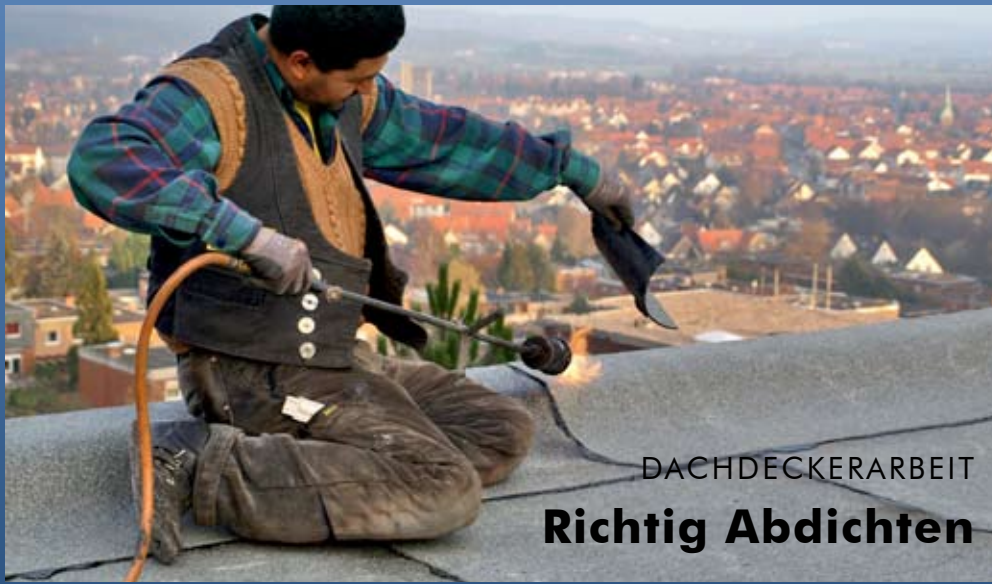


## FLACHDACH-SANIERUNG

Flachdächer sind inzwischen besser als ihr Ruf. Mit modernen, hochwertigen Abdichtungen und bei sorgfältiger Wartung kann ihre Lebensdauer heute bisweilen sogar die des Gebäudes übertreffen. Leider wird jedoch häufig am Abdichtungsmaterial gespart – und damit am falschen Ende. Denn was zunächst wirtschaftlich zu sein scheint, kann sich später umso negativer auswirken: durch eine vorzeitige Sanierungsbedürftigkeit des Daches. Umso wichtiger ist es, denselben Fehler kein zweites Mal zu begehen.

**BAUDER**





## DACHDECKERARBEIT **Richtig Abdichten**

Das fachgerechte Abdichten eines Bauwerks gegen Feuchtigkeit ist Aufgabe des Dachdeckerhandwerks. Neben der Dachabdichtung zählen dazu die Balkon- und Bodenabdichtung, die Mauerwerksabdichtung sowie alle Maßnahmen, die ein Eindringen von Nässe und Feuchtigkeit verhindern und somit die Bausubstanz schützen und erhalten. Zudem beherrschen wir alle Bauklempnerarbeiten wie z.B. Stehfalztechnik in Zink- Kupfer- und Alublechen.



Foto: Triflex ProDrain Flüssigkunststoff

## **BALKONSANIERUNG**

Oft werden sie vernachlässigt: Balkone, Loggien und Dachterrassen. Beton platzt ab, Fugen werden undicht oder die Oberfläche ist einfach verschlissen. Durch eine fugendichte Flüssigkunststoffbeschichtung mit Triflex ProDrain erhalten Sie neuen Freiraum in vielen Gestaltungsvarianten, ohne dass wir dafür die alten Balkon-Bodenbeläge entfernen müssen.



*Unser Service für Sie!  
Ab sofort!*

**Elektro**   
**Brendler**

**5 Jahre Voll-Garantie  
ohne Aufpreis**

auf Elektro-Großgeräte der Marken:

**Miele**

**BOSCH**  
Technik fürs Leben

**SIEMENS**

**AEG**

 Electrolux

 **EFF**  
schreibt Küchengeschichte

**LIEBHERR**

**Wir freuen uns auf  
Ihren Besuch!**

Elektro-Brendler · In der Wanne 12 · 31832 Springe

☎ 05041 - 970 700

Öffnungszeiten: Mo. - Fr. 7:30 - 13:00 · Sa. 9:00 - 13:00



DACH + FASSADE  
FACHHANDEL



Der Baustoff-Handel mit Fachberatung  
und großer Sortimenttiefe auf über  
20 000 m<sup>2</sup> Fläche mit 1500 m<sup>2</sup> Ausstellung.

**Wir liefern  
Dachdämmstoffe und  
Dachbodendämmung.**

**Alles rund  
ums Bauen!**

**HONIG**

baustoffhandel

fliesenhandel

hagebaumarkt

[www.honig-baustoffe.de](http://www.honig-baustoffe.de)

# Wie hoch sind Ihre Heizkosten?

Der Strom,- Gas oder Ölverbrauch?

Wie sieht es mit der Wirtschaftlichkeit  
und dem Werterhalt aus?

Wer: Tomas Titz

Gebäudeenergieberatung



Aussteller von Energieausweisen mit



# Wie viel Energie verbraucht Ihr Haus??

Beispiel:



Vorher 320 kwh/m<sup>2</sup> a

Nachher 99 kwh/m<sup>2</sup> a

## Energiesprechstunde

[www.energie-sparen-titz.de](http://www.energie-sparen-titz.de)

## Fliesenlegerfachbetrieb

Mobil: 0177-2432277



## Melcher GbR

Klaus & Stefan



Unterm Teich 10  
31832 Springe

Telefon: 05041-970532

# KLAUS MEYER



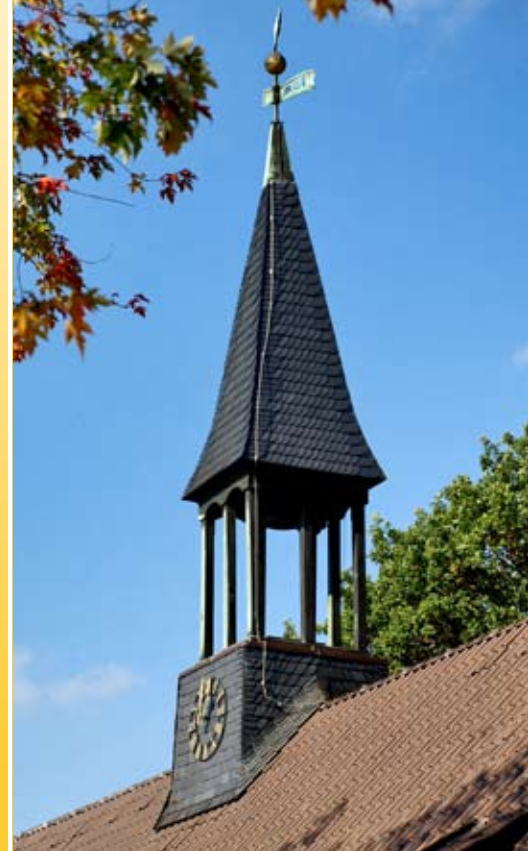
DACHDECKERMEISTER & ENERGIEBERATER

**Telefon: 05041-5025**

Fax: 0 50 41 - 6 29 21 · Mobil: 0 172 - 541 20 95

- STEILDACH & FLACHDACH
- BALKONSANIERUNG
- TROCKEN- & AKUSTIKBAU
- WÄRMEDÄMMVERBUNDSYSTEME
- DACHSTUHL & HOLZBAU
- SCHIEFERDACH & FASSADE
- BAUKLEMPNEREI
- ASBESTSANIERUNG

**[www.meisterfuersdach.de](http://www.meisterfuersdach.de)**



Unsere Büro-Adresse:

Reichspräsident-Ebert-Straße 1  
31832 Springe



**BRAAS**  
SYSTEMPARTNER